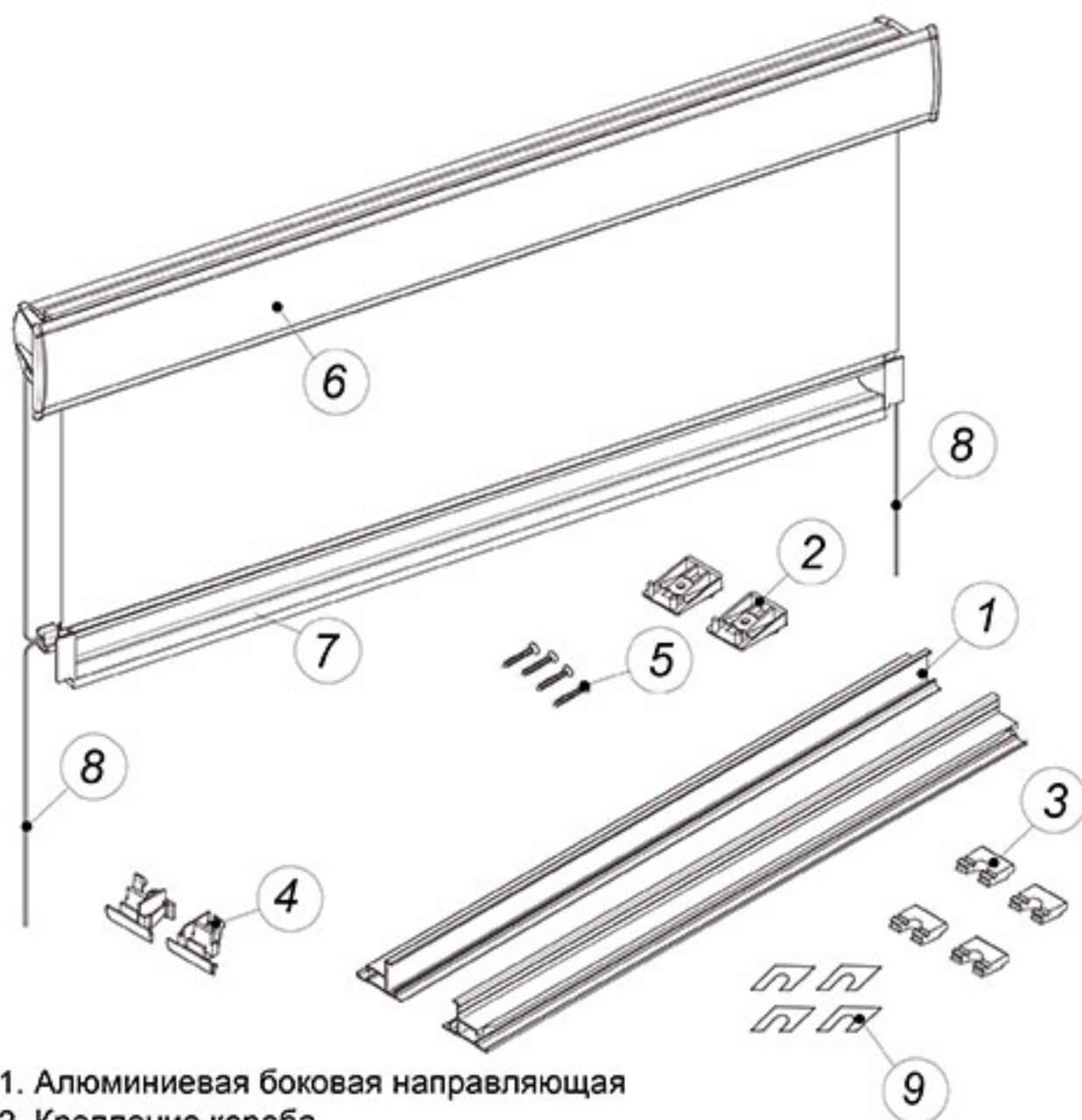


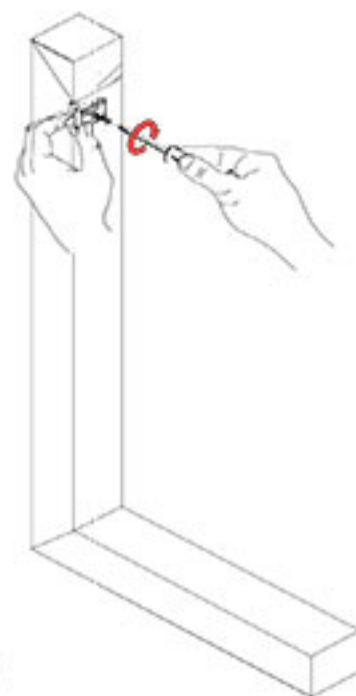
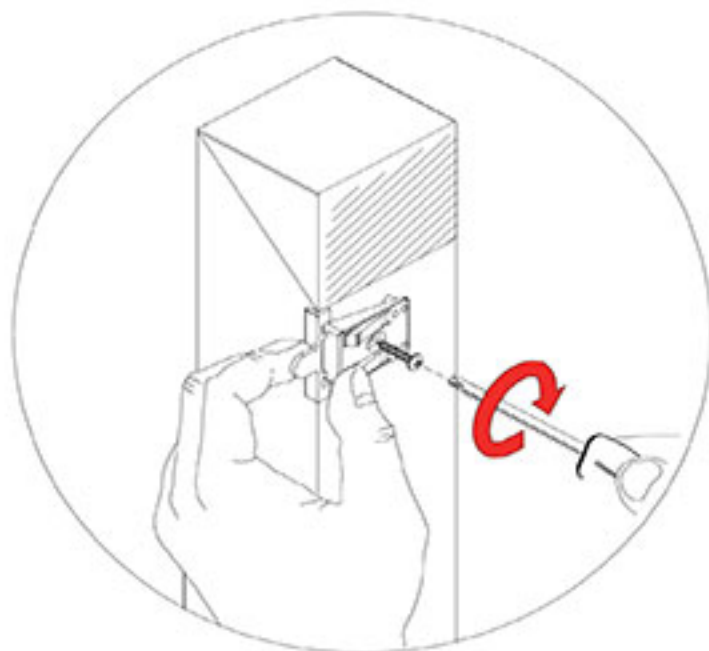
Мансардная штора Премиум



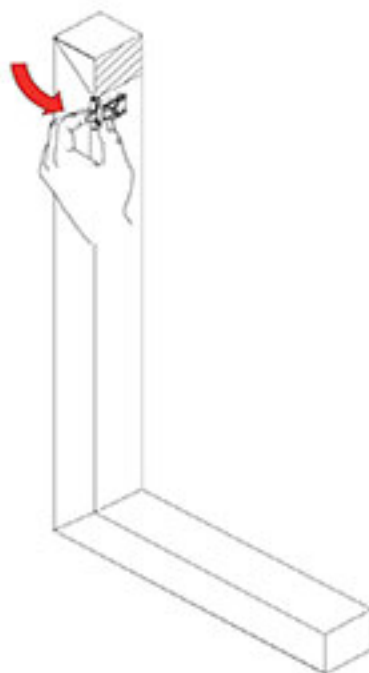
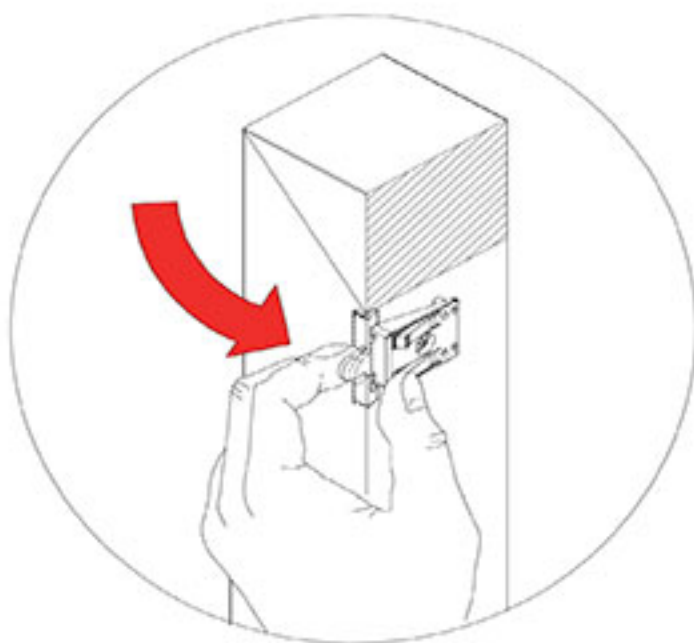
1. Алюминиевая боковая направляющая
2. Крепление короба
3. Подкладки под саморезы для боковых направляющих
4. Заглушки боковых направляющих
5. Саморезы
6. Короб
7. Нижняя планка
8. Шнур натяжения
9. Дистанционные подкладки

МОНТАЖ ШТОРЫ

- 1 Закрепить саморезом крепления короба



- 2 Отломить вспомогательный монтажный уголок (упор)



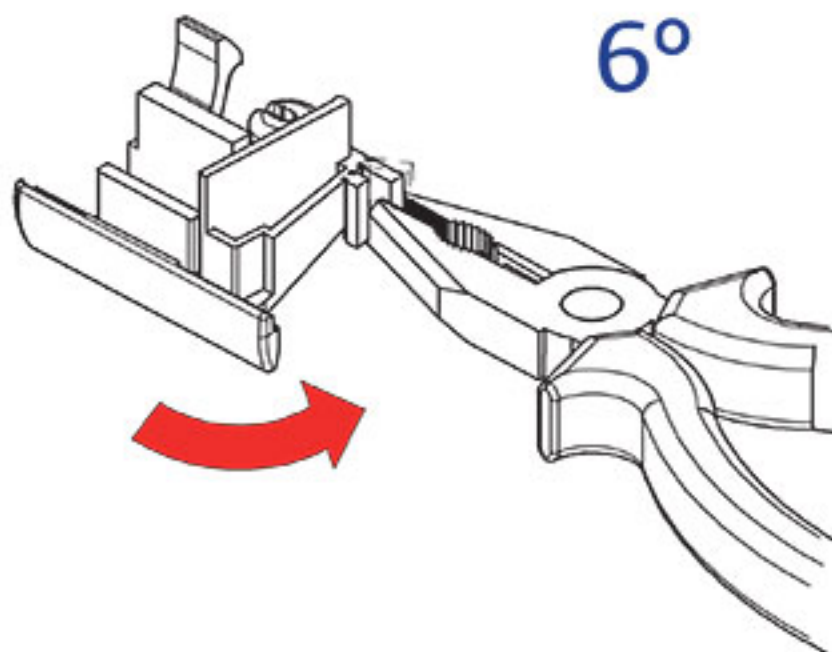
3 Защелкнуть короб в крепления



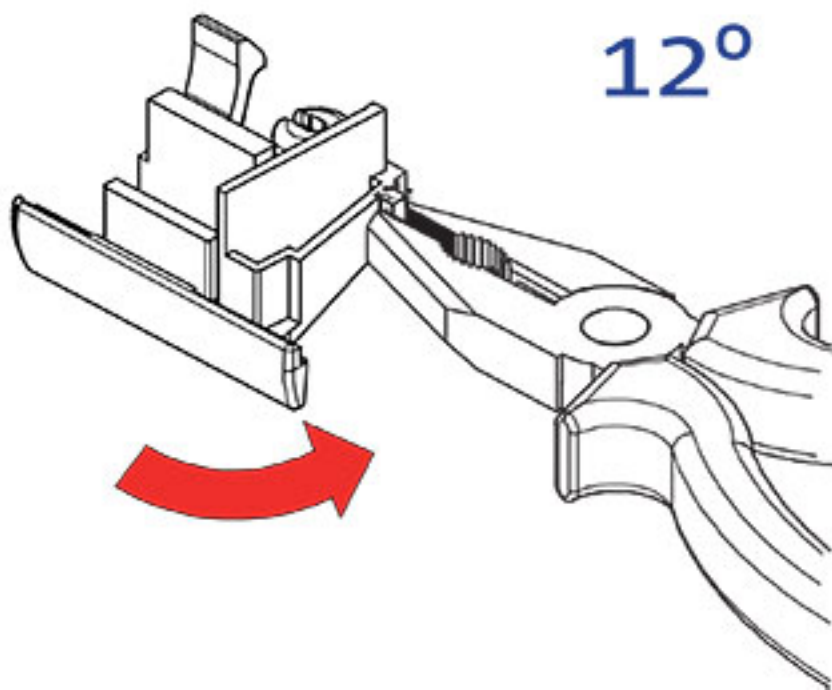
4 Вставить подкладки под саморезы
в боковые направляющие напротив отверстий



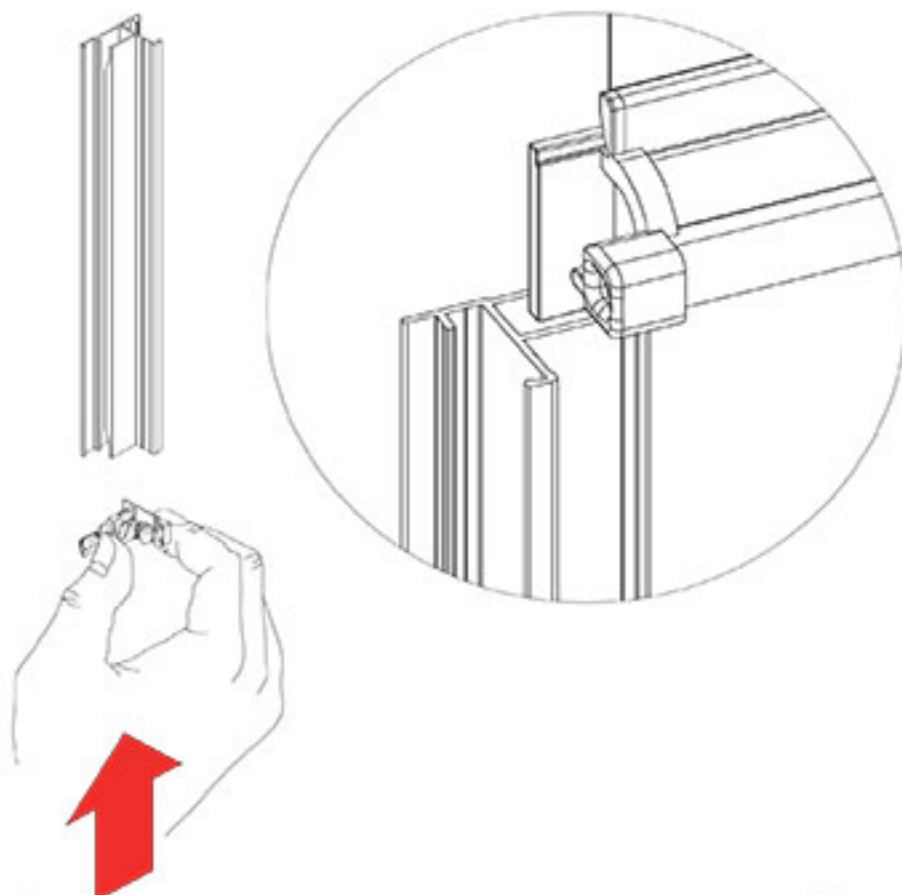
- 5 Для рам имеющих уклон в 6 град.
отломить часть заглушки направляющей как показано на рисунке



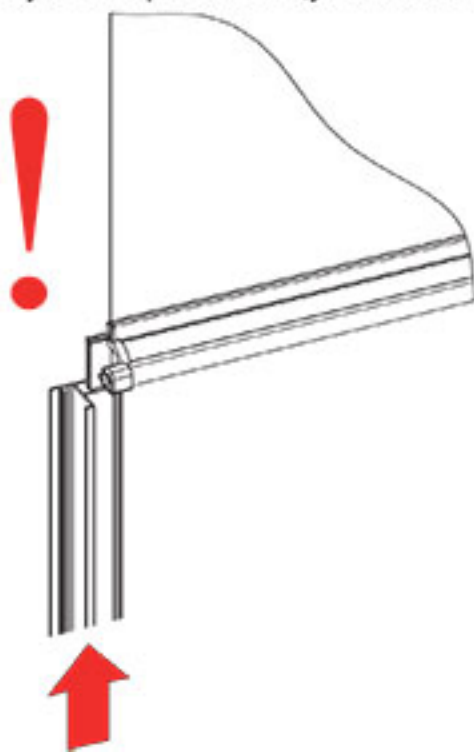
- 6 Для рам имеющих уклон в 12 град.
отломить часть заглушки направляющей как показано на рисунке



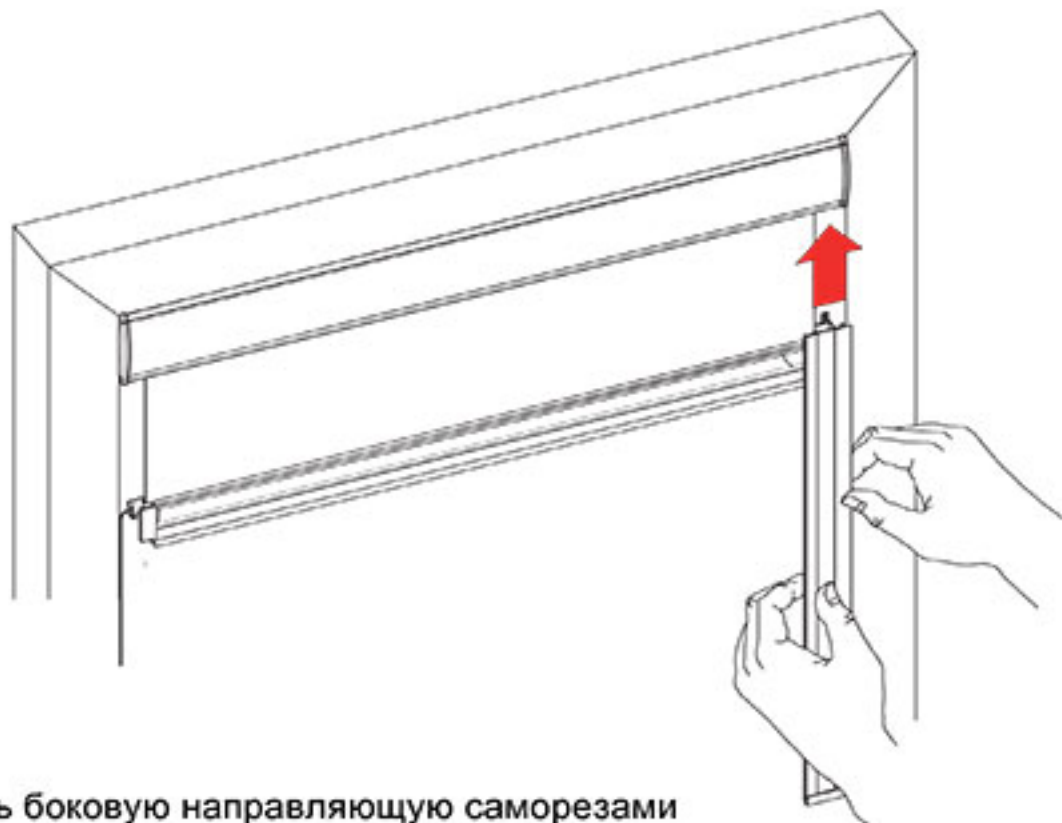
7 Надеть заглушки на боковые направляющие



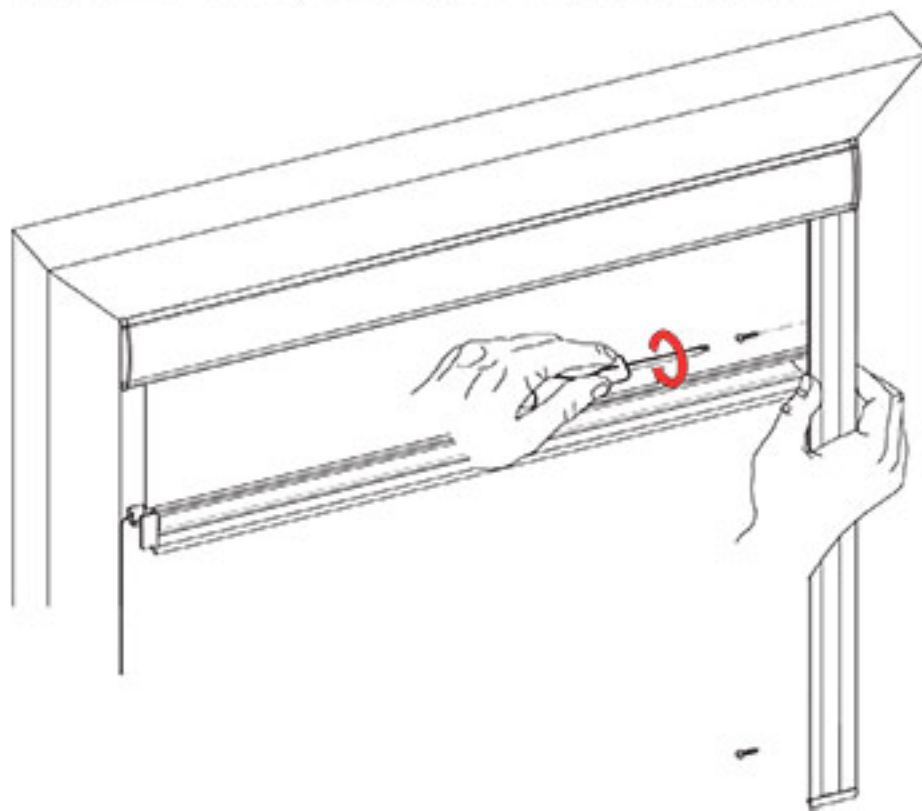
8 Вставить пластиковую направляющую нижней планки в боковые направляющие



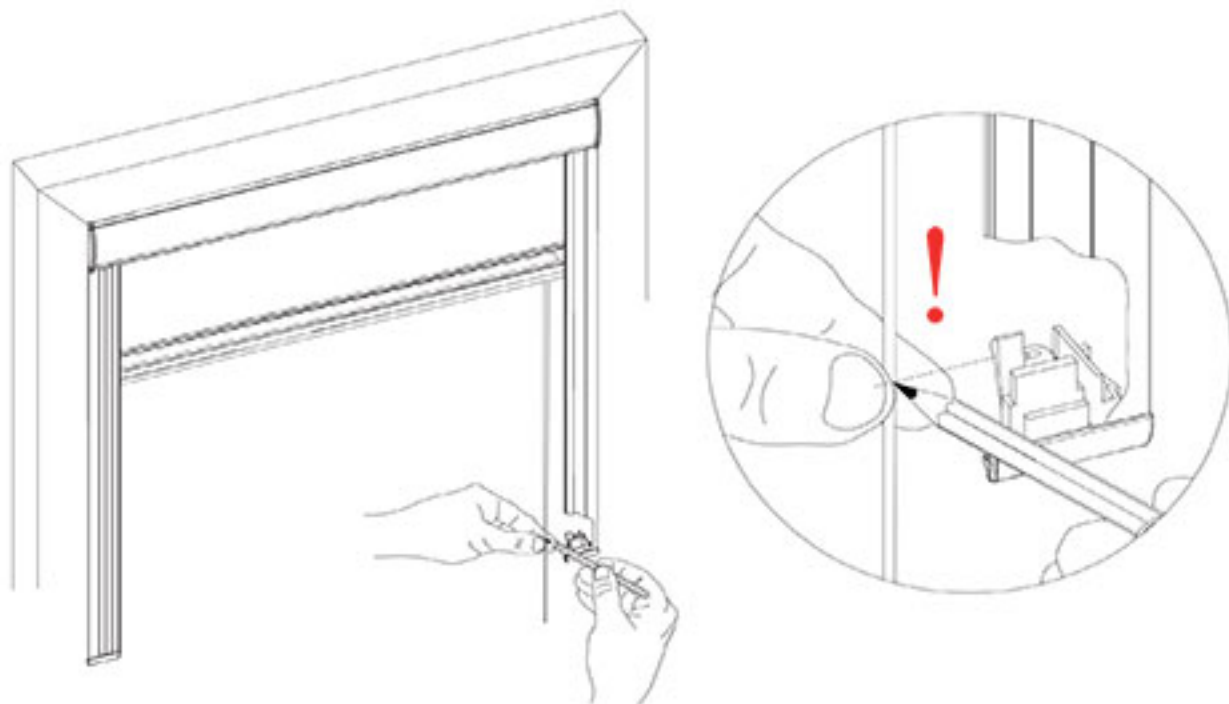
9 Завести боковую направляющую под короб кассеты



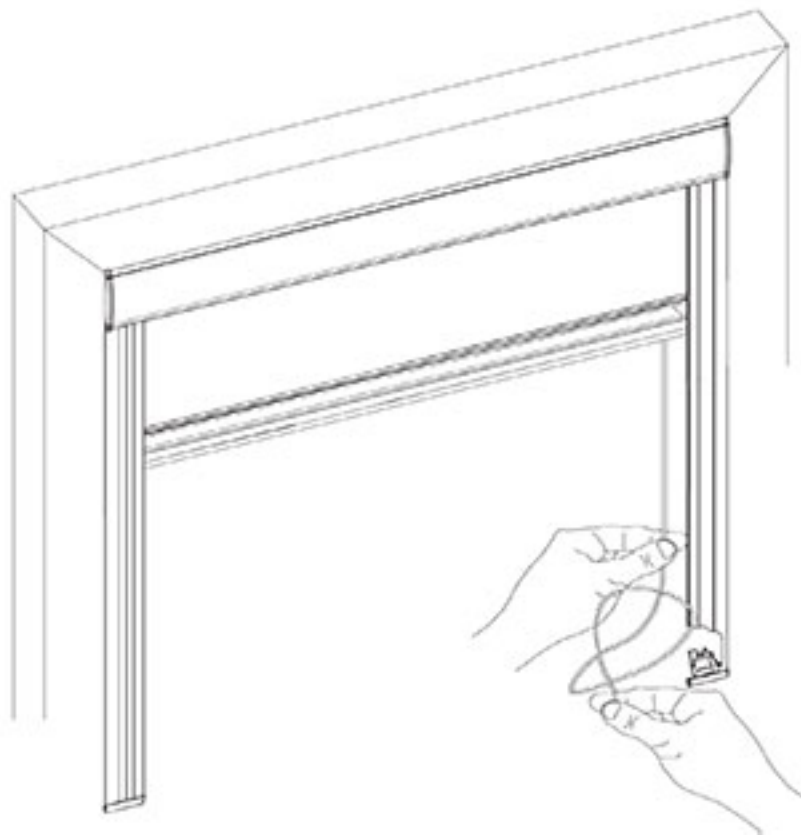
10 Закрепить боковую направляющую саморезами



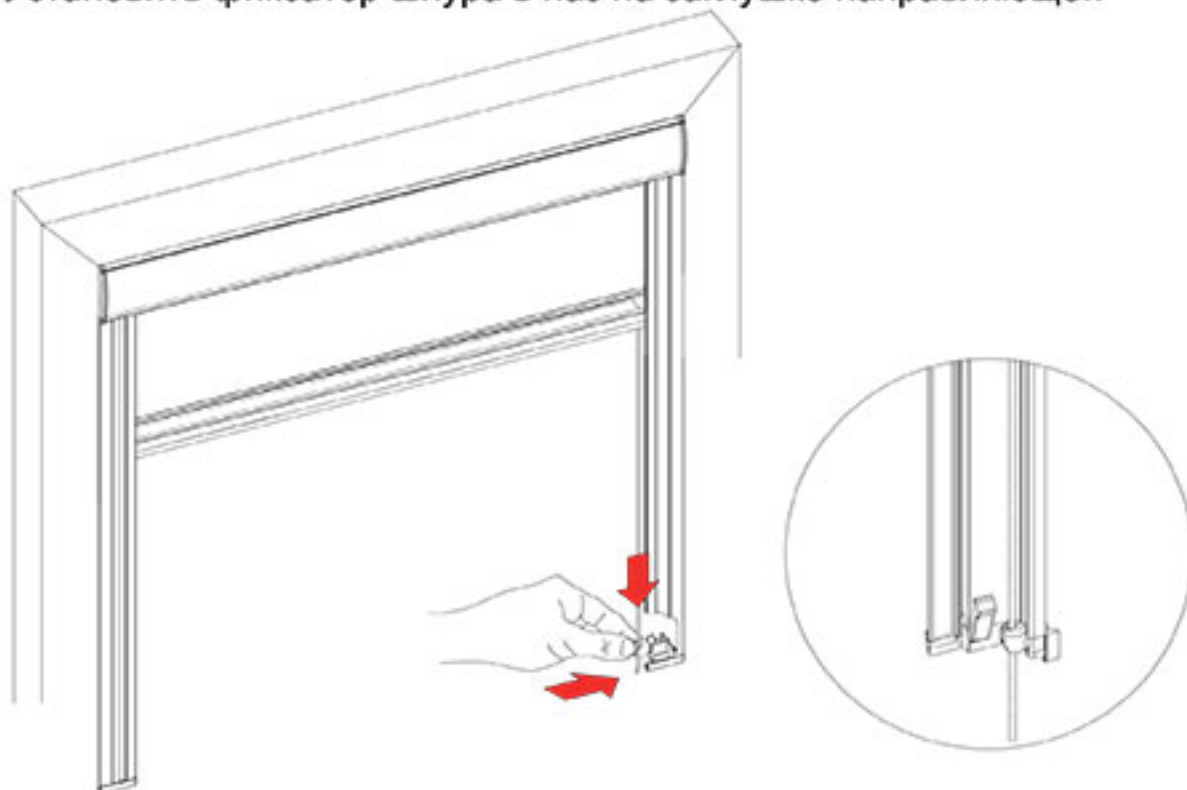
11 Поставить метки на шнурах (! натяжение шнуров должно быть одинаковым)



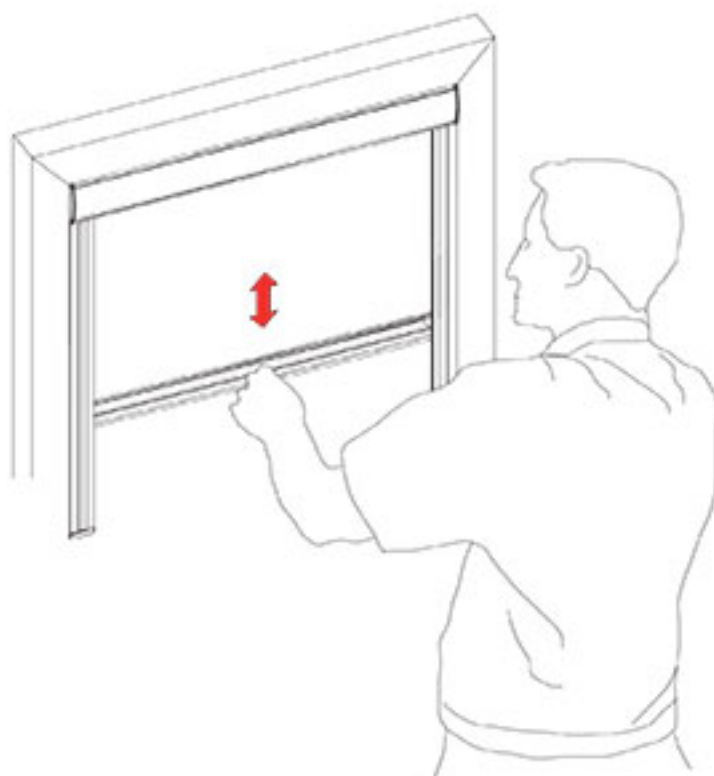
12 Зафиксировать на шнуре фиксатор с помощью винта



- 13 Установить фиксатор шнура в паз на заглушке направляющей



- 14 Проверить работу шторы. Натяжение шнуров должно быть таким, что нижняя планка должна фиксироваться на любой высоте



! Если при опускании шторы ткань заклепками цепляется за направляющие, то следует установить дистанционные подкладки под крепления направляющих, чтобы уменьшить размер между ними.

15 Отрезать лишнюю длину шнура

